

燈 具 實 物 照 片



Light Output Ratio:	81.2%	
Luminaire Power:	11.1 W	
SHR Nominal:	0.00	Calculated using the TM5
SHR Maximum:	0.30	fine grid method.

C角度范围: 0度 - 360度
 C角度间隔: 30.0度
 测试速度: 中速
 环境温度: 25.3℃
 测试人员: zoe
 测试日期: 2025-2-25

Y角度范围: 0度 - 180度
 Y角度间隔: 0.5度
 测试系统: 远方(EVERFINE)GO-SPEX500_V1系统 V2.00.461
 环境湿度: 65.0%
 测试距离: 3.160米 [K=1.0000]
 备注: LAMP:BXRH-30G10T0-C-83 Ra:90
 LENS:PM-1082 15R
 NOT DRIVER:48V
 30minutes warm-up

灯具配光曲线及特征面照片

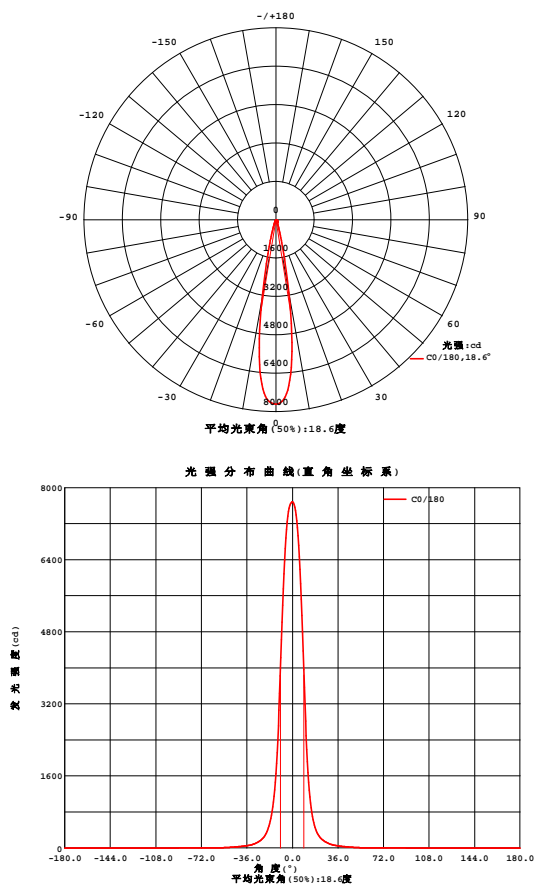


Fig. C0/C180

C角度范围: 0度 - 360度
C角度间隔: 30.0度
测试速度: 中速
环境温度: 25.3℃
测试人员: zoe
测试日期: 2025-2-25

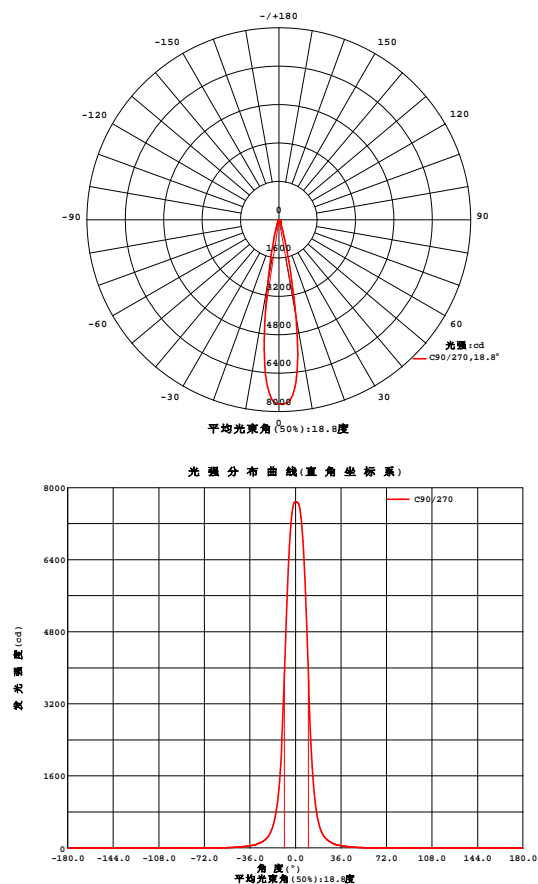


Fig. C90/C270

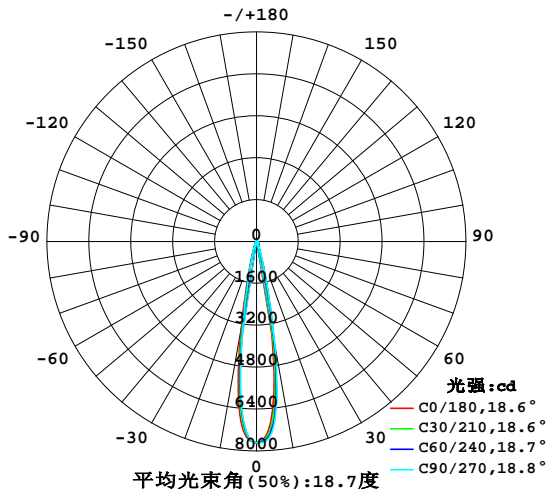
Y角度范围: 0度 - 180度
Y角度间隔: 0.5度
测试系统: 远方(EVERFINE)GO-SPEX500_V1系统 V2.00.461
环境湿度: 65.0%
测试距离: 3.160米 [K=1.0000]
备注: LAMP:BXRH-30G10T0-C-83 Ra:90
LENS:PM-1082 15R
NOT DRIVER:48V
30minutes warm-up

室内灯具光度数据

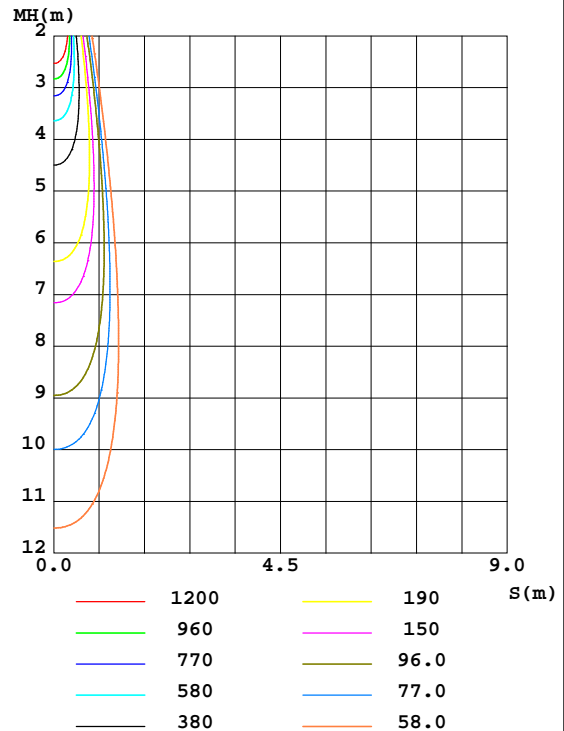
实测参数: U:47.997V I:0.2313A P:11.102W PF:0.8840 Freq:49.99Hz 实检光通: 1227.27x1 lm		
灯具名称: OZ48-SA-HE-50	灯具类型:	灯具重量:
灯具规格: 3000K	外型尺寸:	测试编号: 2502250122
制造厂商: RISE	发光口面: 0.001884785m ²	遮光角:

光源数据		光度数据				光效: 89.73 lm/W
型号	Brideglux	峰值光强(cd)	7681	S/MH(C0/180)	0.31	
标称功率(W)	11	灯具效率(%)	81.2	S/MH(C90/270)	0.28	
额定电源电压(V)	48	总光通量(lm)	996.12	UP,DN(C0-180)	0.0,43.3	
额定光通量(lm)	1227.27	CIE分类	直接	UP,DN(C180-360)	0.0,37.9	
灯具内光源数(只)	1	上射光通比(%)	0.0	CIBSE SHR NOM	0.00	
实测电源电压(V)	48	下射光通比(%)	81.2	CIBSE SHR MAX	0.30	

室内灯具配光曲线



空间等照度曲线(单位:lx)



C角度范围: 0度 - 360度
C角度间隔: 30.0度
测试速度: 中速
环境温度: 25.3℃
测试人员: zoe
测试日期: 2025-2-25

Y角度范围: 0度 - 180度
Y角度间隔: 0.5度
测试系统: 远方(EVERFINE)GO-SPEX500_V1系统 V2.00.461
环境湿度: 65.0%
测试距离: 3.160米 [K=1.0000]
备注: LAMP:BXRH-30G10T0-C-83 Ra:90
LENS:PM-1082 15R
NOT DRIVER:48V
30minutes warm-up

灯具环带光通量

环带光通量:

	C0	C45	C90	C135	C180	C225	C270	C315	$\gamma(^{\circ})$	环	总	%lum, lamp
10	3182	3751	4081	3850	3432	2952	2742	2912	0- 10	535.1	535.1	53.7, 43.6
20	318.8	365.9	412.0	397.7	365.1	339.8	323.1	314.0	10- 20	321.1	856.2	85.9, 69.8
30	85.23	91.59	98.01	93.48	92.27	90.08	87.60	82.61	20- 30	81.94	938.1	94.2, 76.4
40	33.27	33.85	35.57	35.67	36.31	35.49	34.69	33.32	30- 40	34.85	972.9	97.7, 79.3
50	11.47	11.47	12.29	12.65	13.01	12.59	12.24	11.88	40- 50	17.09	990.0	99.4, 80.7
60	2.007	1.948	1.809	2.282	1.947	1.868	1.940	1.606	50- 60	5.414	995.5	99.9, 81.1
70	0.1389	0.1453	0.1582	0.1619	0.1521	0.1355	0.1282	0.1227	60- 70	0.5265	996.0	100, 81.2
80	0.0701	0.0586	0.0754	0.0604	0.0722	0.0510	0.0618	0.0500	70- 80	0.1022	996.1	100, 81.2
90	0	0	0	0	0	0	0	0	80- 90	0.0375	996.1	100, 81.2
100	0	0	0	0	0	0	0	0	90-100	0	996.1	100, 81.2
110	0	0	0	0	0	0	0	0	100-110	0	996.1	100, 81.2
120	0	0	0	0	0	0	0	0	110-120	0	996.1	100, 81.2
130	0	0	0	0	0	0	0	0	120-130	0	996.1	100, 81.2
140	0	0	0	0	0	0	0	0	130-140	0	996.1	100, 81.2
150	0	0	0	0	0	0	0	0	140-150	0	996.1	100, 81.2
160	0	0	0	0	0	0	0	0	150-160	0	996.1	100, 81.2
170	0	0	0	0	0	0	0	0	160-170	0	996.1	100, 81.2
180	0	0	0	0	0	0	0	0	170-180	0	996.1	100, 81.2
单位: °	光强: cd									单位: lm		

C角度范围: 0度 - 360度
 C角度间隔: 30.0度
 测试速度: 中速
 环境温度: 25.3℃
 测试人员: zoe
 测试日期: 2025-2-25

γ 角度范围: 0度 - 180度
 γ 角度间隔: 0.5度
 测试系统: 远方(EVERFINE)GO-SPEX500_V1 系统 V2.00.461
 环境湿度: 65.0%
 测试距离: 3.160米 [K=1.0000]
 备注: LAMP: BXRH-30G10T0-C-83 Ra: 90
 LENS: PM-1082 15R
 NOT DRIVER: 48V
 30minutes warm-up

灯具亮度限制曲线

实测参数: U:47.997V I:0.2313A P:11.102W PF:0.8840 Freq:49.99Hz
实检光通: 1227.27x1 lm

灯具名称: OZ48-SA-HE-50

灯具类型:

灯具重量:

灯具规格: 3000K

外型尺寸:

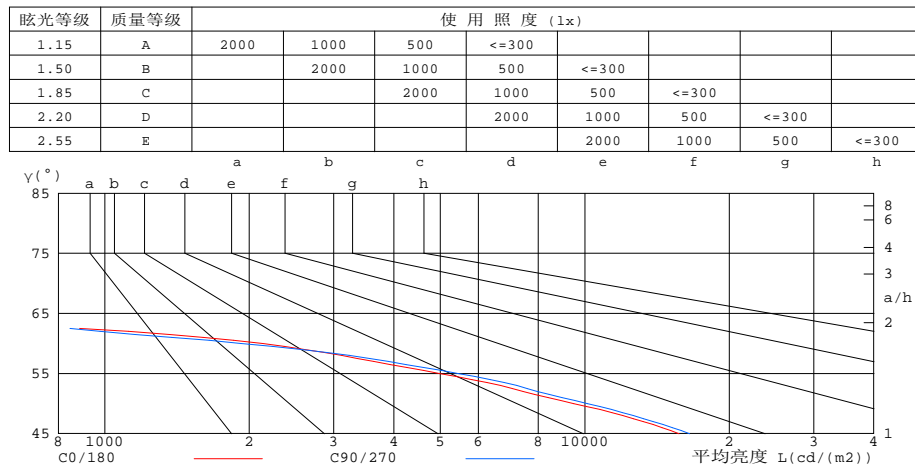
测试编号: 2502250122

制造厂商: RISE

发光口面: 0.001884785m²

遮光角:

有光侧边灯具的亮度限制曲线



平均亮度值 cd/(m2)		
γ(°)	C0/180	C90/270
85	310	310
80	214	230
75	207	222
70	216	245
65	326	364
60	2133	1919
55	4984	5449
50	9483	10137
45	15724	16540

C角度范围: 0度 - 360度
C角度间隔: 30.0度
测试速度: 中速
环境温度: 25.3℃
测试人员: zoe
测试日期: 2025-2-25

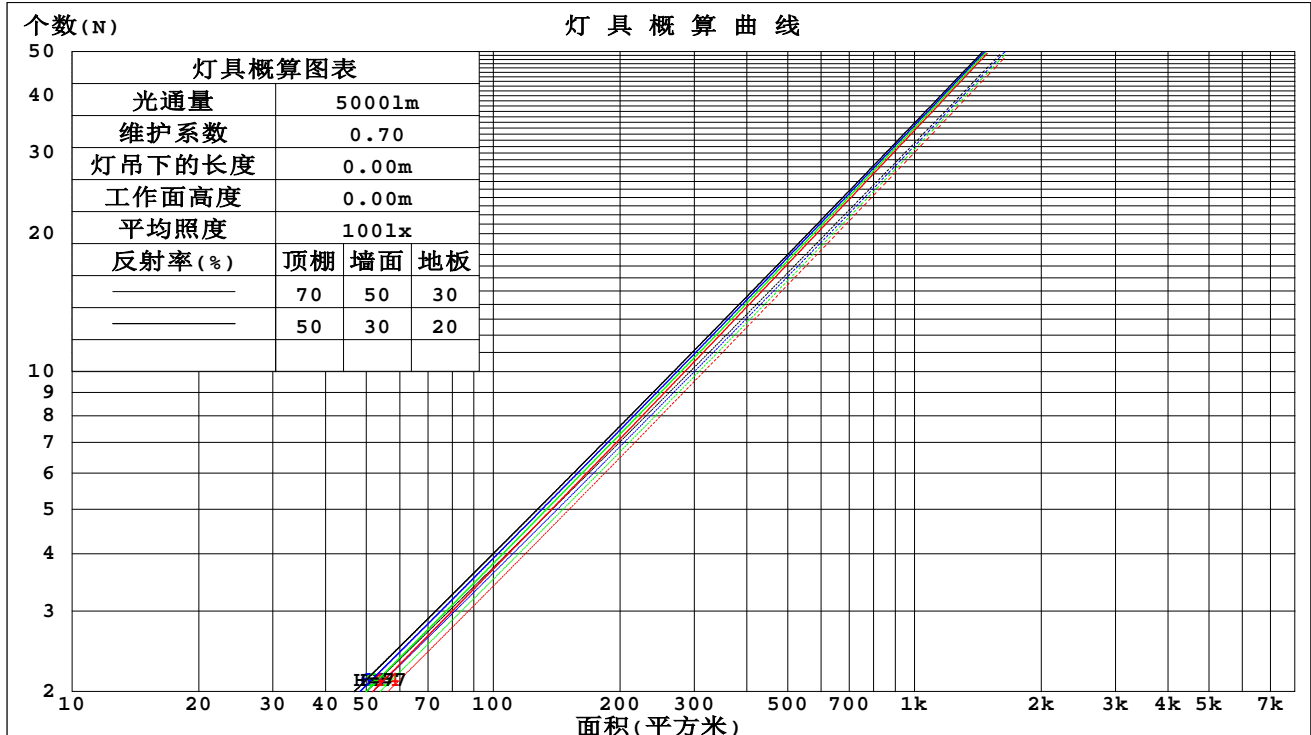
γ角度范围: 0度 - 180度
γ角度间隔: 0.5度
测试系统: 远方(EVERFINE)GO-SPEX500_V1系统 V2.00.461
环境湿度: 65.0%
测试距离: 3.160米 [K=1.0000]
备注: LAMP: BXRH-30G10T0-C-83 Ra: 90
LENS: PM-1082 15R
NOT DRIVER: 48V
30minutes warm-up

工作面利用系数和灯具概算曲线

实测参数: U:47.997V I:0.2313A P:11.102W PF:0.8840 Freq:49.99Hz
实检光通: 1227.27x1 lm

灯具名称: OZ48-SA-HE-50	灯具类型:	灯具重量:
灯具规格: 3000K	外型尺寸:	测试编号: 2502250122
制造厂商: RISE	发光口面: 0.001884785m ²	遮光角:

顶棚	80%			70%			50%			30%			10%			0
墙面	50%	30%	10%	50%	30%	10%	50%	30%	10%	50%	30%	10%	50%	30%	10%	0
地板	20%			20%			20%			20%			20%			0
室空间比	工 作 面 利 用 系 数															
0.0	.97	.97	.97	.94	.94	.94	.90	.90	.90	.86	.86	.86	.83	.83	.83	.81
1.0	.92	.91	.89	.90	.89	.88	.87	.86	.85	.84	.84	.83	.82	.81	.80	.79
2.0	.88	.86	.84	.87	.85	.83	.85	.83	.82	.82	.81	.80	.80	.79	.78	.77
3.0	.85	.82	.80	.84	.82	.80	.82	.80	.79	.80	.79	.77	.79	.77	.76	.75
4.0	.82	.79	.77	.82	.79	.77	.80	.78	.76	.78	.77	.75	.77	.76	.74	.73
5.0	.80	.77	.75	.79	.77	.74	.78	.76	.74	.77	.75	.73	.76	.74	.73	.72
6.0	.78	.75	.73	.77	.74	.72	.76	.74	.72	.75	.73	.72	.74	.73	.71	.70
7.0	.76	.73	.71	.75	.73	.71	.75	.72	.70	.74	.72	.70	.73	.71	.70	.69
8.0	.74	.71	.69	.74	.71	.69	.73	.71	.69	.72	.70	.69	.72	.70	.68	.68
9.0	.73	.70	.68	.72	.69	.68	.72	.69	.67	.71	.69	.67	.71	.69	.67	.66
10.0	.71	.68	.66	.71	.68	.66	.70	.68	.66	.70	.68	.66	.69	.67	.66	.65



C角度范围: 0度 - 360度
C角度间隔: 30.0度
测试速度: 中速
环境温度: 25.3℃
测试人员: zoe
测试日期: 2025-2-25

Y角度范围: 0度 - 180度
Y角度间隔: 0.5度
测试系统: 远方(EVERFINE)GO-SPEX500_V1系统 V2.00.461
环境湿度: 65.0%
测试距离: 3.160米 [K=1.0000]
备注: LAMP:BXRH-30G10T0-C-83 Ra:90
LENS:PM-1082 15R
NOT DRIVER:48V
30minutes warm-up



墙面和天花板利用系数

实测参数: U:47.997V I:0.2313A P:11.102W PF:0.8840 Freq:49.99Hz		
实检光通: 1227.27x1 lm		
灯具名称: OZ48-SA-HE-50	灯具类型:	灯具重量:
灯具规格: 3000K	外型尺寸:	测试编号: 2502250122
制造厂商: RISE	发光口面: 0.001884785m2	遮光角:

顶棚	80%			70%			50%			30%			10%			0
墙面	50%	30%	10%	50%	30%	10%	50%	30%	10%	50%	30%	10%	50%	30%	10%	0
地板	20%			20%			20%			20%			20%			0
室空间比	墙 壁 面 利 用 系 数															
0.0																
1.0	.102	.058	.018	.096	.055	.017	.086	.049	.016	.077	.044	.014	.069	.040	.013	
2.0	.093	.051	.016	.089	.049	.015	.081	.045	.014	.073	.041	.013	.066	.038	.012	
3.0	.086	.046	.014	.083	.044	.013	.076	.041	.013	.070	.038	.012	.064	.035	.011	
4.0	.080	.042	.012	.077	.040	.012	.072	.038	.011	.066	.036	.011	.061	.033	.010	
5.0	.075	.038	.011	.073	.037	.011	.068	.035	.010	.063	.033	.010	.059	.032	.009	
6.0	.071	.035	.010	.068	.035	.010	.064	.033	.010	.060	.031	.009	.057	.030	.009	
7.0	.067	.033	.009	.065	.032	.009	.061	.031	.009	.058	.030	.009	.055	.028	.008	
8.0	.063	.031	.009	.061	.030	.009	.058	.029	.008	.055	.028	.008	.053	.027	.008	
9.0	.060	.029	.008	.058	.029	.008	.056	.028	.008	.053	.027	.008	.051	.026	.007	
10.0	.057	.027	.008	.056	.027	.008	.053	.026	.007	.051	.025	.007	.049	.025	.007	

顶棚	80%			70%			50%			30%			10%			0
墙面	50%	30%	10%	50%	30%	10%	50%	30%	10%	50%	30%	10%	50%	30%	10%	0
地板	20%			20%			20%			20%			20%			0
室空间比	天 花 板 利 用 系 数															
0.0	.155	.155	.155	.132	.132	.132	.090	.090	.090	.052	.052	.052	.017	.017	.017	
1.0	.136	.128	.121	.116	.110	.104	.080	.076	.072	.046	.044	.042	.015	.014	.014	
2.0	.121	.108	.097	.103	.093	.084	.071	.064	.058	.041	.037	.034	.013	.012	.011	
3.0	.108	.092	.079	.093	.079	.069	.064	.055	.048	.037	.032	.028	.012	.010	.009	
4.0	.097	.079	.065	.083	.068	.057	.057	.048	.040	.033	.028	.024	.011	.009	.008	
5.0	.088	.069	.055	.076	.060	.048	.052	.042	.034	.030	.025	.020	.010	.008	.007	
6.0	.081	.061	.047	.069	.053	.041	.048	.037	.029	.028	.022	.017	.009	.007	.006	
7.0	.074	.054	.040	.064	.047	.035	.044	.033	.025	.026	.019	.015	.008	.006	.005	
8.0	.069	.048	.034	.059	.042	.030	.041	.029	.021	.024	.017	.013	.008	.006	.004	
9.0	.064	.044	.030	.055	.038	.026	.038	.027	.019	.022	.016	.011	.007	.005	.004	
10.0	.059	.040	.026	.051	.034	.023	.036	.024	.016	.021	.014	.010	.007	.005	.003	

c角度范围: 0度 - 360度
c角度间隔: 30.0度
测试速度: 中速
环境温度: 25.3℃
测试人员: zoe
测试日期: 2025-2-25

γ角度范围: 0度 - 180度
γ角度间隔: 0.5度
测试系统: 远方(EVERFINE)GO-SPEX500_V1系统 V2.00.461
环境湿度: 65.0%
测试距离: 3.160米 [K=1.0000]
备注: LAMP:BXRH-30G10T0-C-83 Ra:90
LENS:PM-1082 15R
NOT DRIVER:48V
30minutes warm-up

UGR(Unified Glare Rating)数据表

实测参数: U:47.997V I:0.2313A P:11.102W PF:0.8840 Freq:49.99Hz 实检光通: 1227.27x1 lm												
灯具名称: OZ48-SA-HE-50					灯具类型:			灯具重量:				
灯具规格: 3000K					外型尺寸:			测试编号: 2502250122				
制造厂商: RISE					发光口面: 0.001884785m2			遮光角:				
反射比:	天花板	0.7	0.7	0.5	0.5	0.3	0.7	0.7	0.5	0.5	0.3	
	墙面	0.5	0.3	0.5	0.3	0.3	0.5	0.3	0.5	0.3	0.3	
	工作面	0.2	0.2	0.2	0.2	0.2	0.2	0.2	0.2	0.2	0.2	
房间尺寸		横向(Viewed crosswise)					纵向(Viewed endwise)					
x = 2H y = 2H	2H	10.7	11.2	10.9	11.4	11.5	11.0	11.5	11.2	11.7	11.8	
	3H	10.5	11.0	10.7	11.2	11.4	10.8	11.3	11.0	11.5	11.7	
	4H	10.4	10.9	10.7	11.2	11.4	10.7	11.3	11.0	11.5	11.7	
	6H	10.4	10.8	10.6	11.1	11.3	10.7	11.1	10.9	11.4	11.6	
	8H	10.3	10.8	10.6	11.0	11.3	10.6	11.1	10.9	11.3	11.6	
	12H	10.3	10.7	10.6	11.0	11.2	10.6	11.0	10.9	11.3	11.5	
	4H	2H	10.5	11.0	10.7	11.2	11.4	10.8	11.3	11.0	11.5	11.7
		3H	10.3	10.8	10.6	11.0	11.3	10.6	11.1	10.9	11.3	11.6
		4H	10.2	10.6	10.5	10.9	11.2	10.5	10.9	10.8	11.2	11.5
		6H	10.1	10.5	10.5	10.8	11.1	10.4	10.8	10.8	11.1	11.4
		8H	10.1	10.4	10.4	10.7	11.1	10.4	10.7	10.7	11.0	11.4
		12H	10.0	10.3	10.4	10.7	11.1	10.3	10.6	10.7	11.0	11.4
8H	4H	10.1	10.4	10.4	10.7	11.1	10.4	10.7	10.7	11.0	11.4	
	6H	9.9	10.2	10.4	10.6	11.0	10.2	10.5	10.7	10.9	11.3	
	8H	9.9	10.1	10.3	10.5	11.0	10.2	10.4	10.6	10.8	11.3	
	12H	9.8	10.0	10.3	10.5	10.9	10.1	10.3	10.6	10.8	11.2	
12H	4H	10.0	10.3	10.4	10.7	11.1	10.3	10.6	10.7	11.0	11.4	
	6H	9.9	10.1	10.3	10.5	11.0	10.2	10.4	10.6	10.8	11.3	
	8H	9.8	10.0	10.3	10.5	10.9	10.1	10.3	10.6	10.8	11.2	
不同间隔布灯时,观察者位置引起的UGR变化(CIE Pub.117):												
S = 1.0H		+ 2.4 / - 7.8					+ 2.6 / - 7.8					
1.5H		+ 3.2 / - 5.1					+ 3.5 / - 5.0					
2.0H		+ 5.3 / -16.2					+ 5.4 / -15.6					

依据CIE Pub.117计算, 1227lm光源光通表格中的数据需要进行修正($8\log(F/F_0) = 0.7$)。
 出光口面积: 0.00188479 m²

C角度范围: 0度 - 360度
 C角度间隔: 30.0度
 测试速度: 中速
 环境温度: 25.3℃
 测试人员: zoe
 测试日期: 2025-2-25

γ角度范围: 0度 - 180度
 γ角度间隔: 0.5度
 测试系统: 远方(EVERFINE)GO-SPEX500_V1系统 V2.00.461
 环境湿度: 65.0%
 测试距离: 3.160米 [K=1.0000]
 备注: LAMP:BXRH-30G10T0-C-83 Ra:90
 LENS:PM-1082 15R
 NOT DRIVER:48V
 30minutes warm-up

UF利用系数表

实测参数: U:47.997V I:0.2313A P:11.102W PF:0.8840 Freq:49.99Hz 实检光通: 1227.27x1 lm		
灯具名称: OZ48-SA-HE-50	灯具类型:	灯具重量:
灯具规格: 3000K	外型尺寸:	测试编号: 2502250122
制造厂商: RISE	发光口面: 0.001884785m ²	遮光角:

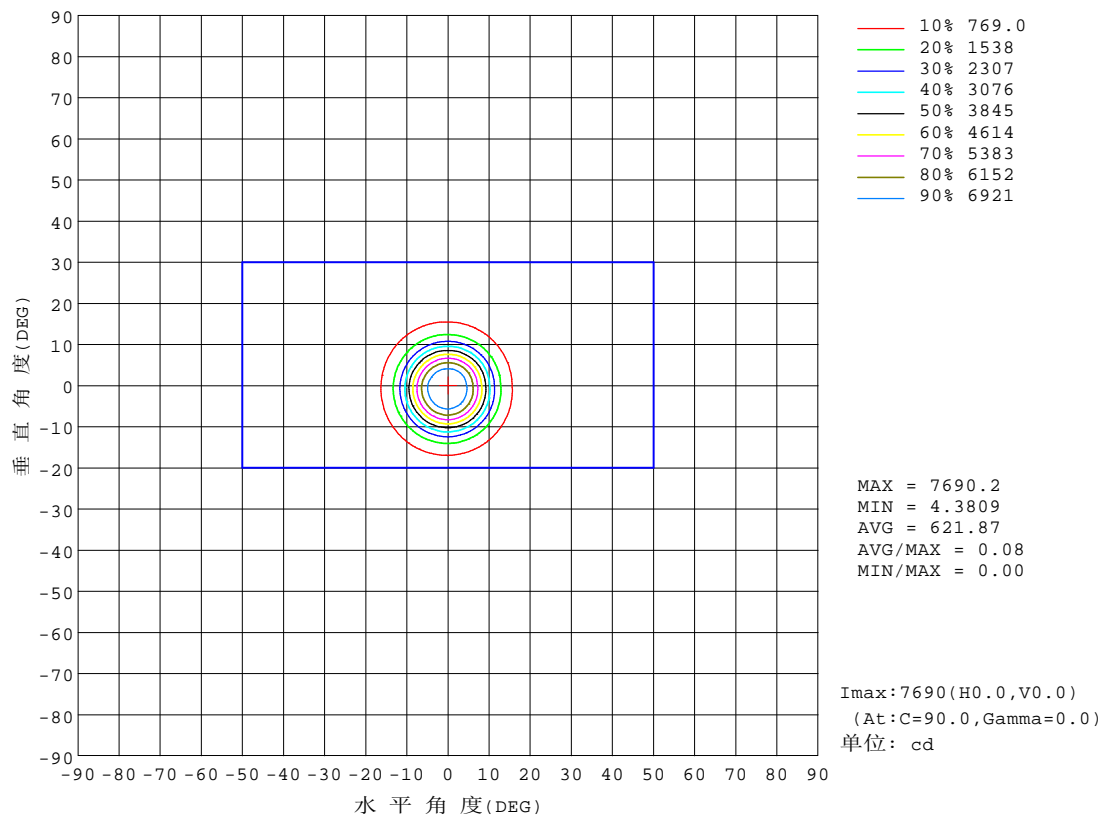
反 射 比 / REFLECTANCE										
天花板	0.8	0.8	0.8	0.7	0.7	0.7	0.5	0.5	0.5	0
墙壁	0.7	0.5	0.3	0.7	0.5	0.3	0.7	0.5	0.3	0
工作面	0.2	0.2	0.2	0.2	0.2	0.2	0.2	0.2	0.2	0
室形指数	利用系数 UTILIZATION FACTORS(%) $k(RI) \times RCR = 5$									
k = 0.60	73	68	66	73	68	65	72	68	65	63
0.80	79	75	72	78	74	72	77	74	71	69
1.00	82	78	75	81	78	75	80	77	75	72
1.25	85	81	79	84	81	78	83	80	78	75
1.50	87	84	81	86	83	81	84	82	80	76
2.00	89	86	83	88	85	83	86	83	82	78
2.50	90	87	85	89	86	84	86	84	83	78
3.00	91	89	87	90	88	86	87	85	84	79
4.00	93	91	89	91	89	88	88	87	86	80
5.00	94	92	91	92	91	89	89	88	87	81
ROOM INDEX	UF(总)									UF(直接)
依据标准文件 DIN EN 13032-2 2004			悬挂灯				安装距高比 SHRNOM = 1.25			

C角度范围: 0度 - 360度
 C角度间隔: 30.0度
 测试速度: 中速
 环境温度: 25.3℃
 测试人员: zoe
 测试日期: 2025-2-25

γ角度范围: 0度 - 180度
 γ角度间隔: 0.5度
 测试系统: 远方(EVERFINE)GO-SPEX500_V1 系统 V2.00.461
 环境湿度: 65.0%
 测试距离: 3.160米 [K=1.0000]
 备注: LAMP:BXRH-30G10T0-C-83 Ra:90
 LENS:PM-1082 15R
 NOT DRIVER:48V
 30minutes warm-up

灯具等光强曲线

实测参数: U:47.997V I:0.2313A P:11.102W PF:0.8840 Freq:49.99Hz 实检光通: 1227.27x1 lm		
灯具名称: OZ48-SA-HE-50	灯具类型:	灯具重量:
灯具规格: 3000K	外型尺寸:	测试编号: 2502250122
制造厂商: RISE	发光口面: 0.001884785m ²	遮光角:

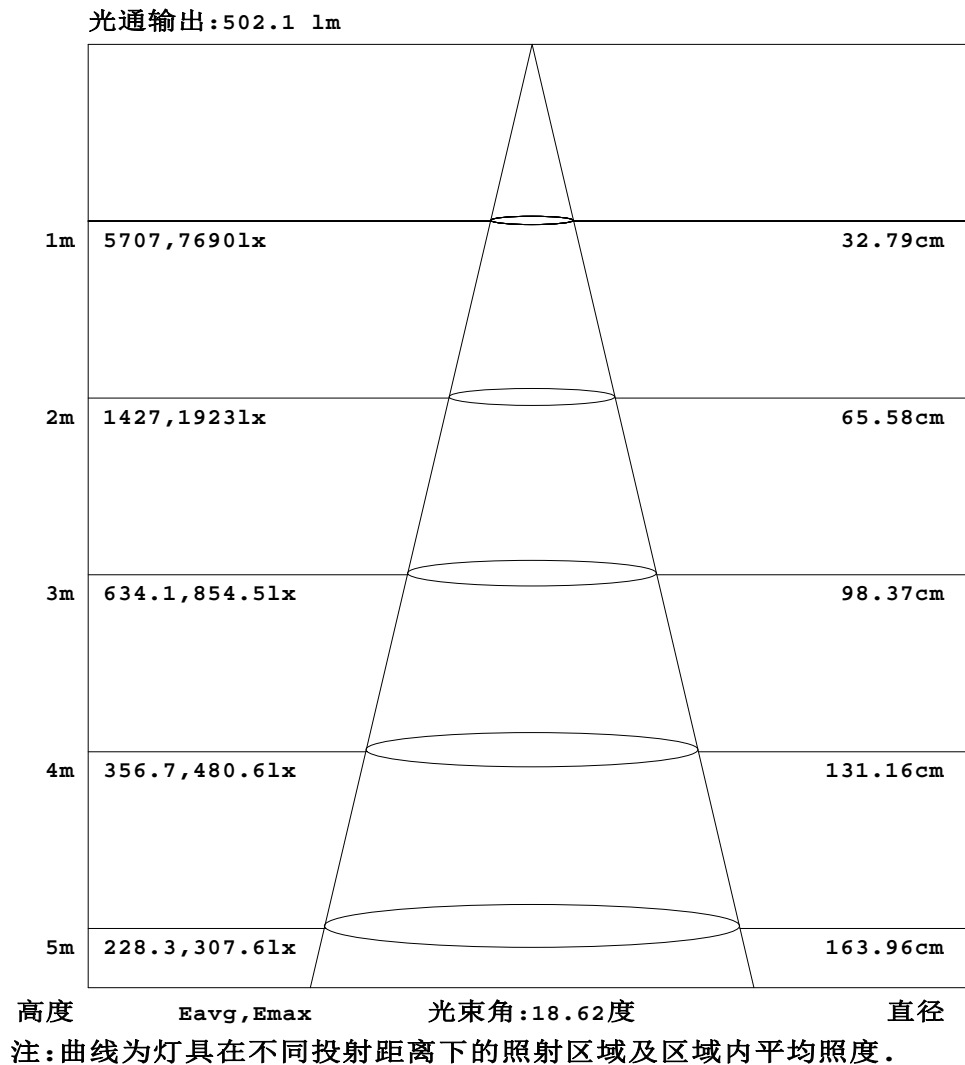


c角度范围: 0度 - 360度
c角度间隔: 30.0度
测试速度: 中速
环境温度: 25.3℃
测试人员: zoe
测试日期: 2025-2-25

γ角度范围: 0度 - 180度
γ角度间隔: 0.5度
测试系统: 远方(EVERFINE)GO-SPEX500_V1系统 V2.00.461
环境湿度: 65.0%
测试距离: 3.160米 [K=1.0000]
备注: LAMP:BXRH-30G10T0-C-83 Ra:90
LENS:PM-1082 15R
NOT DRIVER:48V
30minutes warm-up

灯具有效平均照度图

实测参数: U:47.997V I:0.2313A P:11.102W PF:0.8840 Freq:49.99Hz 实检光通: 1227.27x1 lm		
灯具名称: OZ48-SA-HE-50	灯具类型:	灯具重量:
灯具规格: 3000K	外型尺寸:	测试编号: 2502250122
制造厂商: RISE	发光口面: 0.001884785m ²	遮光角:

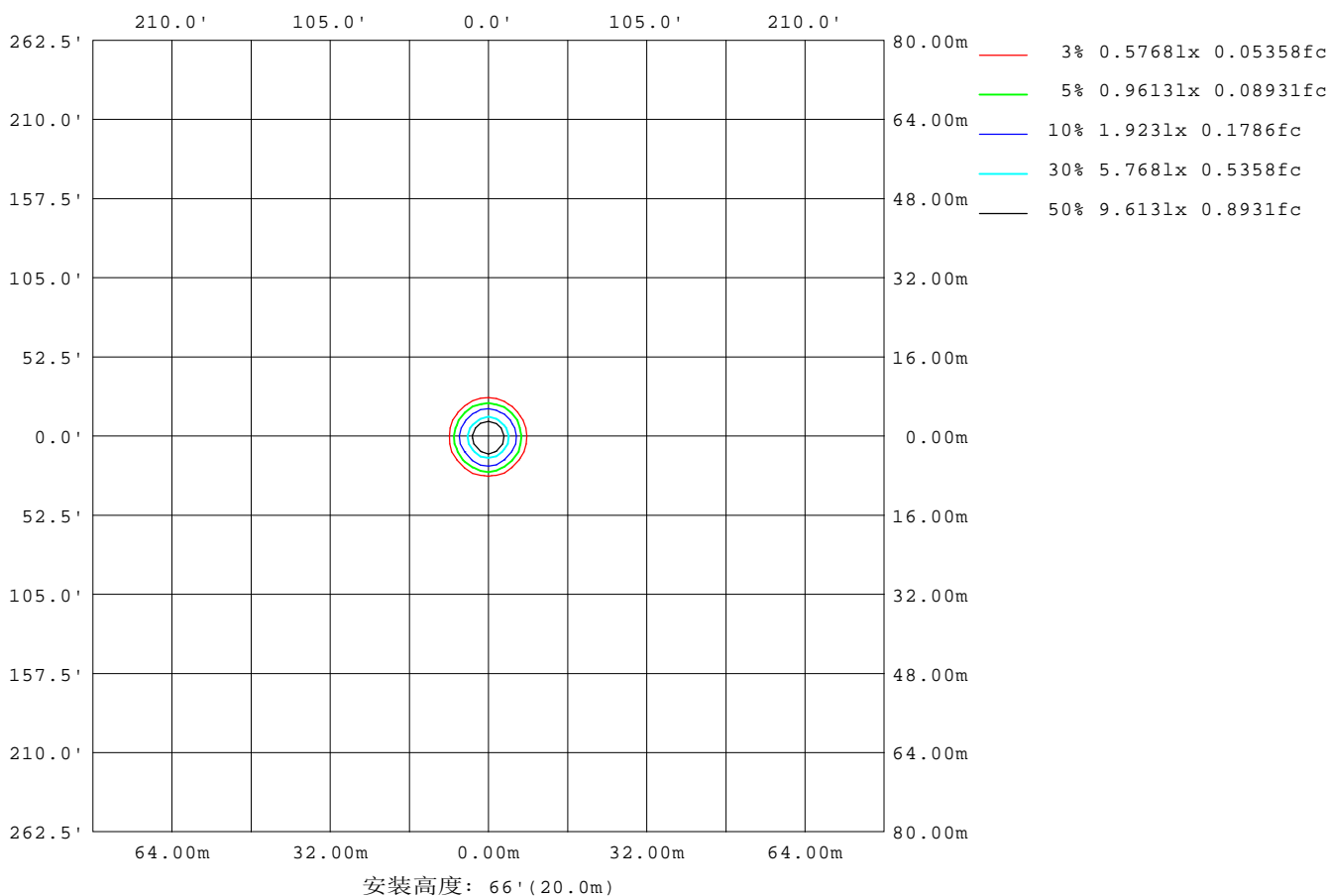


C角度范围: 0度 - 360度
 C角度间隔: 30.0度
 测试速度: 中速
 环境温度: 25.3℃
 测试人员: zoe
 测试日期: 2025-2-25

γ角度范围: 0度 - 180度
 γ角度间隔: 0.5度
 测试系统: 远方(EVERFINE)GO-SPEX500_V1系统 V2.00.461
 环境湿度: 65.0%
 测试距离: 3.160米 [K=1.0000]
 备注: LAMP: BXRH-30G10T0-C-83 Ra: 90
 LENS: PM-1082 15R
 NOT DRIVER: 48V
 30minutes warm-up

平面等照度曲线

实测参数: U:47.997V I:0.2313A P:11.102W PF:0.8840 Freq:49.99Hz 实检光通: 1227.27x1 lm		
灯具名称: OZ48-SA-HE-50	灯具类型:	灯具重量:
灯具规格: 3000K	外型尺寸:	测试编号: 2502250122
制造厂商: RISE	发光口面: 0.001884785m ²	遮光角:



c角度范围: 0度 - 360度
c角度间隔: 30.0度
测试速度: 中速
环境温度: 25.3℃
测试人员: zoe
测试日期: 2025-2-25

γ角度范围: 0度 - 180度
γ角度间隔: 0.5度
测试系统: 远方(EVERFINE)GO-SPEX500_V1系统 V2.00.461
环境湿度: 65.0%
测试距离: 3.160米 [K=1.0000]
备注: LAMP:BXRH-30G10T0-C-83 Ra:90
LENS:PM-1082 15R
NOT DRIVER:48V
30minutes warm-up

LED筒灯平均亮度报告

实测参数: U:47.997V I:0.2313A P:11.102W PF:0.8840 Freq:49.99Hz 实检光通: 1227.27x1 lm		
灯具名称: OZ48-SA-HE-50	灯具类型:	灯具重量:
灯具规格: 3000K	外型尺寸:	测试编号: 2502250122
制造厂商: RISE	发光口面: 0.001884785m ²	遮光角:

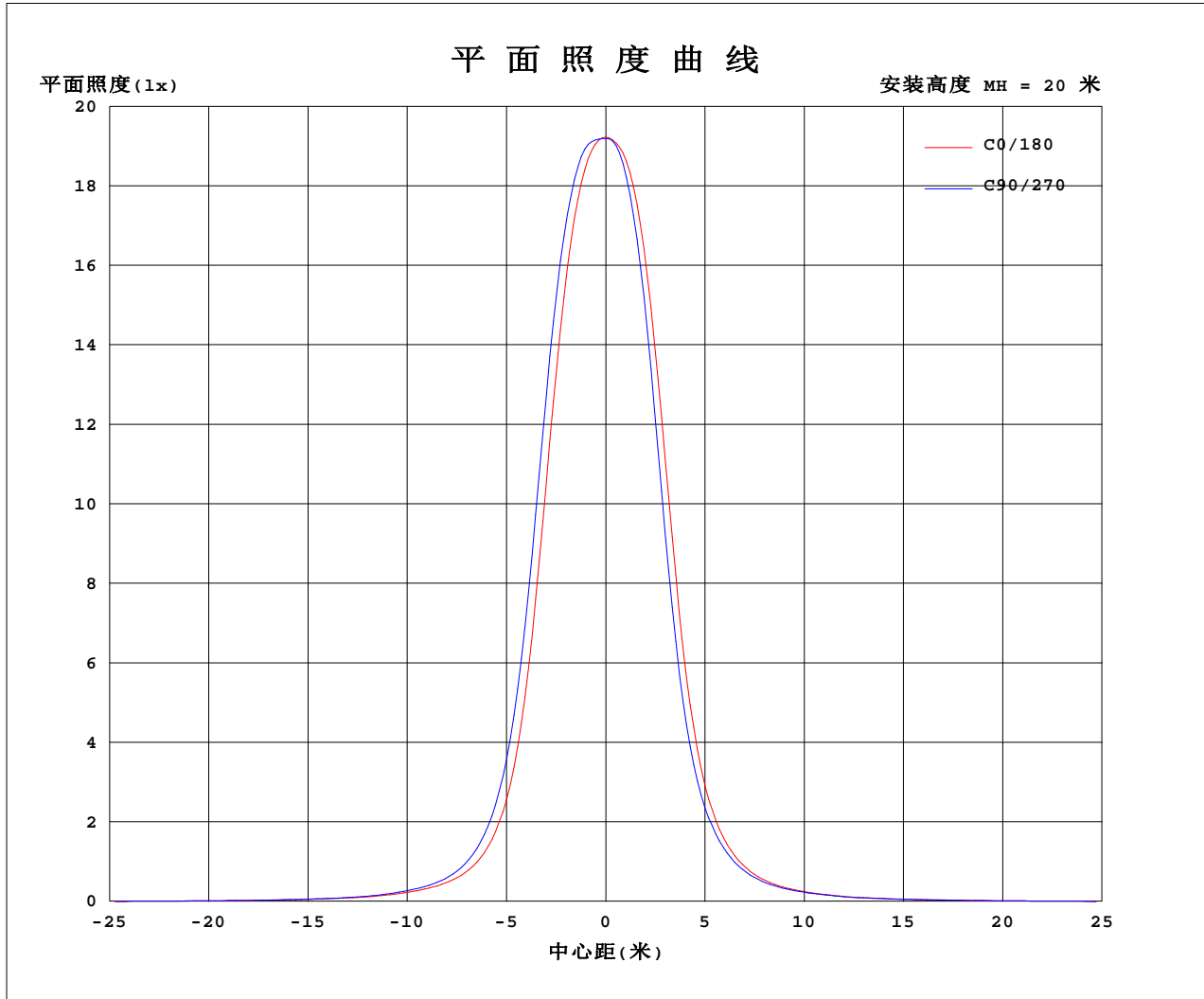
平均亮度	数值(cd/m ²)
L横(65)av	347
L横(75)av	211
L横(85)av	285
L纵(65)av	344
L纵(75)av	201
L纵(85)av	290
L45(65)av	342
L45(75)av	185
L45(85)av	162

注:依据标准 GB/T 29293-2012 计算

C角度范围: 0度 - 360度
 C角度间隔: 30.0度
 测试速度: 中速
 环境温度: 25.3℃
 测试人员: zoe
 测试日期: 2025-2-25

γ角度范围: 0度 - 180度
 γ角度间隔: 0.5度
 测试系统: 远方(EVERFINE)GO-SPEX500_V1系统 V2.00.461
 环境湿度: 65.0%
 测试距离: 3.160米 [K=1.0000]
 备注: LAMP:BXRH-30G10T0-C-83 Ra:90
 LENS:PM-1082 15R
 NOT DRIVER:48V
 30minutes warm-up

平面照度曲线



c角度范围: 0度 - 360度
c角度间隔: 30.0度
测试速度: 中速
环境温度: 25.3℃
测试人员: zoe
测试日期: 2025-2-25

γ角度范围: 0度 - 180度
γ角度间隔: 0.5度
测试系统: 远方(EVERFINE)GO-SPEX500_V1系统 V2.00.461
环境湿度: 65.0%
测试距离: 3.160米 [K=1.0000]
备注: LAMP:BXRH-30G10T0-C-83 Ra:90
LENS:PM-1082 15R
NOT DRIVER:48V
30minutes warm-up



光 强 分 布 数 据 表 格

实测参数: U:47.997V I:0.2313A P:11.102W PF:0.8840 Freq:49.99Hz 实检光通: 1227.27x1 lm		
灯具名称: OZ48-SA-HE-50	灯具类型:	灯具重量:
灯具规格: 3000K	外型尺寸:	测试编号: 2502250122
制造厂商: RISE	发光口面: 0.001884785m2	遮光角:

表--1														单位: cd				
C(DEG) (DEG)	0	30	60	90	120	150	180	210	240	270	300	330						
0	7681	7681	7681	7681	7681	7681	7681	7681	7681	7681	7681	7681						
5	6715	6924	7098	7187	7153	7027	6879	6670	6523	6465	6532	6648						
10	3182	3582	3920	4081	3982	3719	3432	3068	2837	2742	2816	3008						
15	893	1017	1143	1236	1200	1108	1021	936	884	846	835	856						
20	319	348	384	412	408	387	365	345	334	323	315	313						
25	157	167	179	188	183	176	170	164	163	158	154	153						
30	85.2	89.6	93.6	98.0	94.5	92.4	92.3	90.6	89.5	87.6	82.8	82.4						
35	52.2	53.5	55.3	57.0	55.2	55.0	55.9	54.8	54.1	53.0	50.9	50.6						
40	33.3	33.6	34.2	35.6	35.4	35.9	36.3	35.7	35.2	34.7	33.5	33.1						
45	20.9	21.0	21.2	22.1	22.3	22.7	23.0	22.7	22.4	22.0	21.5	21.1						
50	11.5	11.4	11.6	12.3	12.5	12.8	13.0	12.7	12.4	12.2	12.0	11.8						
55	5.38	5.52	5.74	5.89	5.96	6.01	6.14	5.92	5.69	5.55	5.53	5.52						
60	2.01	2.11	1.79	1.81	2.30	2.26	1.95	1.72	2.02	1.94	1.55	1.66						
65	0.26	0.27	0.28	0.29	0.30	0.30	0.29	0.28	0.27	0.26	0.24	0.24						
70	0.14	0.14	0.15	0.16	0.16	0.16	0.15	0.14	0.13	0.13	0.12	0.12						
75	0.10	0.09	0.10	0.11	0.11	0.10	0.10	0.09	0.08	0.09	0.08	0.08						
80	0.07	0.06	0.06	0.08	0.06	0.06	0.07	0.05	0.05	0.06	0.05	0.05						
85	0.05	0.03	0.03	0.05	0.03	0.03	0.04	0.03	0.03	0.04	0.03	0.03						
90	0.00	0.00	0.00	0.00	0.00	0.00	0.00	0.00	0.00	0.00	0.00	0.00						
95	0.00	0.00	0.00	0.00	0.00	0.00	0.00	0.00	0.00	0.00	0.00	0.00						
100	0.00	0.00	0.00	0.00	0.00	0.00	0.00	0.00	0.00	0.00	0.00	0.00						
105	0.00	0.00	0.00	0.00	0.00	0.00	0.00	0.00	0.00	0.00	0.00	0.00						
110	0.00	0.00	0.00	0.00	0.00	0.00	0.00	0.00	0.00	0.00	0.00	0.00						
115	0.00	0.00	0.00	0.00	0.00	0.00	0.00	0.00	0.00	0.00	0.00	0.00						
120	0.00	0.00	0.00	0.00	0.00	0.00	0.00	0.00	0.00	0.00	0.00	0.00						
125	0.00	0.00	0.00	0.00	0.00	0.00	0.00	0.00	0.00	0.00	0.00	0.00						
130	0.00	0.00	0.00	0.00	0.00	0.00	0.00	0.00	0.00	0.00	0.00	0.00						
135	0.00	0.00	0.00	0.00	0.00	0.00	0.00	0.00	0.00	0.00	0.00	0.00						
140	0.00	0.00	0.00	0.00	0.00	0.00	0.00	0.00	0.00	0.00	0.00	0.00						
145	0.00	0.00	0.00	0.00	0.00	0.00	0.00	0.00	0.00	0.00	0.00	0.00						
150	0.00	0.00	0.00	0.00	0.00	0.00	0.00	0.00	0.00	0.00	0.00	0.00						
155	0.00	0.00	0.00	0.00	0.00	0.00	0.00	0.00	0.00	0.00	0.00	0.00						
160	0.00	0.00	0.00	0.00	0.00	0.00	0.00	0.00	0.00	0.00	0.00	0.00						
165	0.00	0.00	0.00	0.00	0.00	0.00	0.00	0.00	0.00	0.00	0.00	0.00						
170	0.00	0.00	0.00	0.00	0.00	0.00	0.00	0.00	0.00	0.00	0.00	0.00						
175	0.00	0.00	0.00	0.00	0.00	0.00	0.00	0.00	0.00	0.00	0.00	0.00						
180	0.00	0.00	0.00	0.00	0.00	0.00	0.00	0.00	0.00	0.00	0.00	0.00						

C角度范围: 0度 - 360度
C角度间隔: 30.0度
测试速度: 中速
环境温度: 25.3℃
测试人员: zoe
测试日期: 2025-2-25

γ角度范围: 0度 - 180度
γ角度间隔: 0.5度
测试系统: 远方(EVERFINE)GO-SPEX500_V1系统 V2.00.461
环境湿度: 65.0%
测试距离: 3.160米 [K=1.0000]
备注: LAMP:BXRH-30G10T0-C-83 Ra:90
LENS:PM-1082 15R
NOT DRIVER:48V
30minutes warm-up